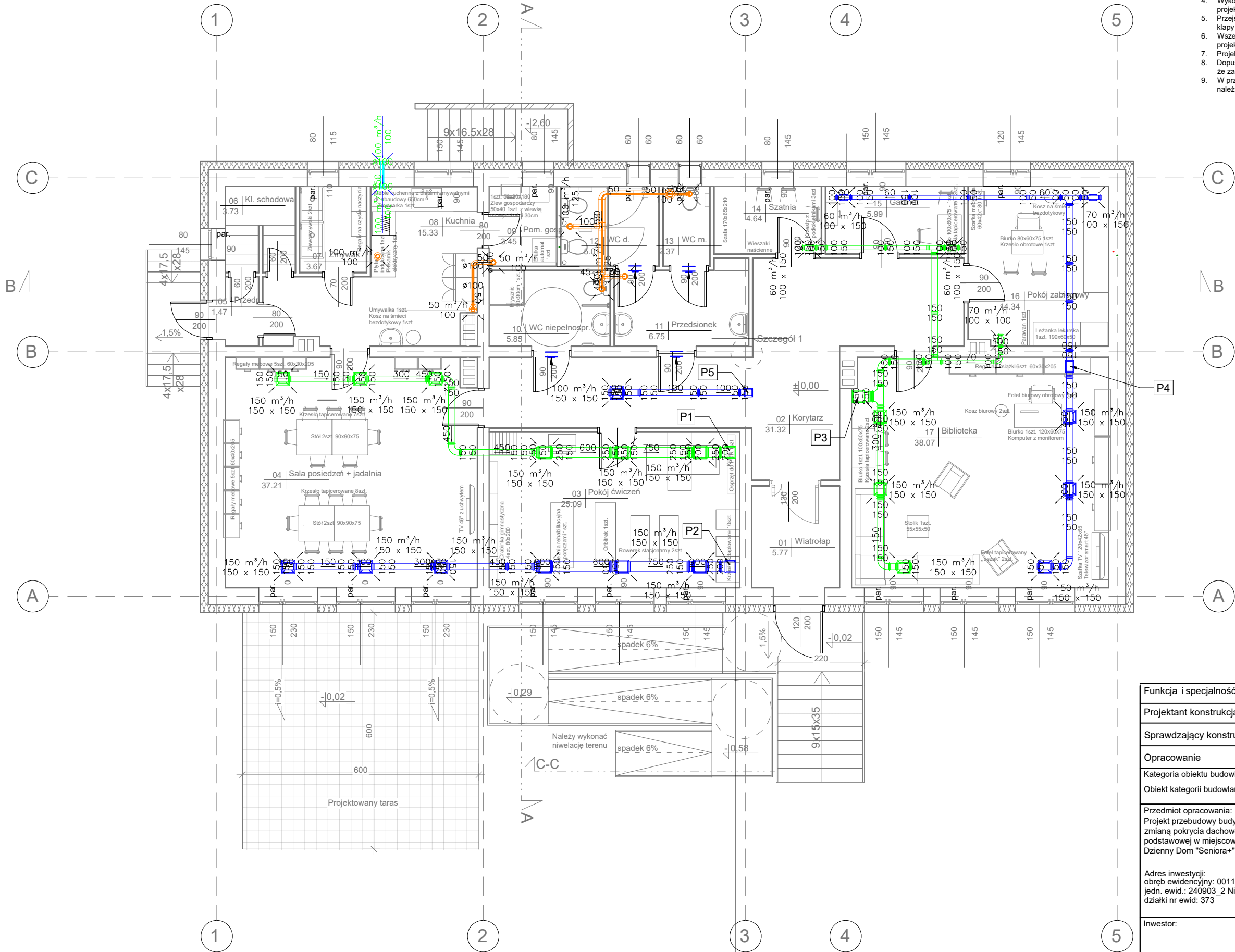


UWAGI:

1. Wszystkie wymiary sprawdzić na budowie.
3. Projekt instalacji sanitarnych został opracowany w oparciu o projekt budowlany oraz dokumentację archiwalną. Nie wyklucza się kolizji z istniejącymi instalacjami. Na etapie przetargu wykonawca powinien uwzględnić wzię lokalną w pomieszczeniach, do których doprowadzone zostaną przewody instalacji.
4. Wykonawca na etapie budowy zobowiązany jest do przebudowy instalacji kolidujących z projektowaną instalacją.
5. Przejścia przez ściany ppoż. wykonać w izolacji o klasie odporności przegrody lub zabudować klapy o klasie odporności przegrody
6. Wszelkie wady dokumentacji projektowej lub budzące wątpliwości rozwiązania należy zgłosić projektantom przed przystąpieniem do robót.
7. Projekt należy rozpatrywać równolegle z projektami pozostałych branż.
8. Dopuszcza się stosowanie urządzeń zamiennych do wskazanych w projekcie, pod warunkiem, że zastosowane urządzenia będą miały parametry nie gorsze od zaprojektowanych.
9. W przypadku wykrycia rozbieżności między dokumentacją projektową a stanem faktycznym należy powiadomić projektanta.



- 60 m³/h 150 x 150 Anemostat nawiewny
- 60 m³/h 150 x 150 Anemostat wywiewny
- Przepustnica
- 150 Kanał wywiewny
- Kanał nawiewny
- Kanał wywiewny okrągły

Funkcja i specjalność	Imię i nazwisko	Numer uprawnień	Podpis
Projektant konstrukcja	mgr inż. Paweł Chorabik	SLK/8432/PWBS/19	
Sprawdzający konstrukcja	mgr inż. Sławomir Łapeta	SLK/2642/POOS/09	
Opracowanie	mgr inż. Paweł Chorabik inż. Edyta Czyż		
Kategoria obiektu budowlanego: Obiekt kategorii budowlanej: IX		Faza projektu: Projekt techniczny	Numer projektu: 108/2023
Przedmiot opracowania: Projekt przebudowy budynku wraz ze zmianą sposobu użytkowania i zmianą pokrycia dachowego w ramach zadania pn. „Adaptacja szkoły podstawowej w miejscowości Moczydło na potrzeby zadania pn. Dzienny Dom „Seniora+”.		Autor: BIURO PROJEKTOWE PROFI ul. Pułaskiego 7/408 42-300 Myszków tel: +48 606-851-507 tel: +48 664-476-586 tel: +48 34-315-75-71 www.profimyszkow.com	
Adres inwestycji: obręb ewidencyjny: 0011 Moczydło jedn. ewid.: 240903_2 Niegowa działki nr ewid: 373			
Inwestor: GINA NIEGOWA Ul. Sobieskiego 1 42-320 Niegowa		Skala: 1 : 100	Data: 05.2023
Nazwa rysunku: Rzut parteru - instalacja wentylacji mechanicznej		Numer rysunku: PT_IS_09	Numer strony: